



是检查密封品的气密性的测漏仪。

把被测物放入密封腔并加压，测试进入密封品的泄漏引起的压力变化。



特 长



图标显示 操作直观 使用方便



测试压·差压（泄漏量）的波形显示功能



带有测试品·标准品的容积修正功能，便于调整



可切换显示语言的功能（中·日·英）



用 USB 接口收集数据更简便



可将传感器设置在密封腔附近

规格一览

差压	分辨率	0.1 Pa
	显示范围	±999.9Pa、(精度保证范围±1000Pa)
	精度	±2.5% of rdg ±1Pa、但 50Pa 以下为±2Pa
	传感器耐压	5 MPa
显示单位	测试压	kPa, MPa (国外用非 SI 单位 kg/cm ² , PSI, bar, mmHg 等)
	泄漏量	Pa, kPa, mL/s, mL/min, L/min, Pa·m ³ /s, E-3 Pa·m ³ /s, Pa/s, Pa/min, * Pa/s, * Pa/min (国外用非 SI 单位 mmH ₂ O, mmHg, inH ₂ O 等)
	K(Ve) (泄漏系数)	mL, L (国外用非 SI 单位 in ³ , ft ³)
	泄漏量显示	4 位、采样频率: 10 次 / 秒
	泄漏判断值	±999.9Pa 以下
	频道数	32ch(0~31)
	时间设定	999.9 秒(分辨率 0.1 秒)
	电源	AC100~240V±10%, 50/60Hz, 70VA max
	环境温度	5~45 °C
	湿度	80 %RH 以下, 但不结露。
	重量	控制器约 2.6 kg、空气回路装置约 7.1 kg

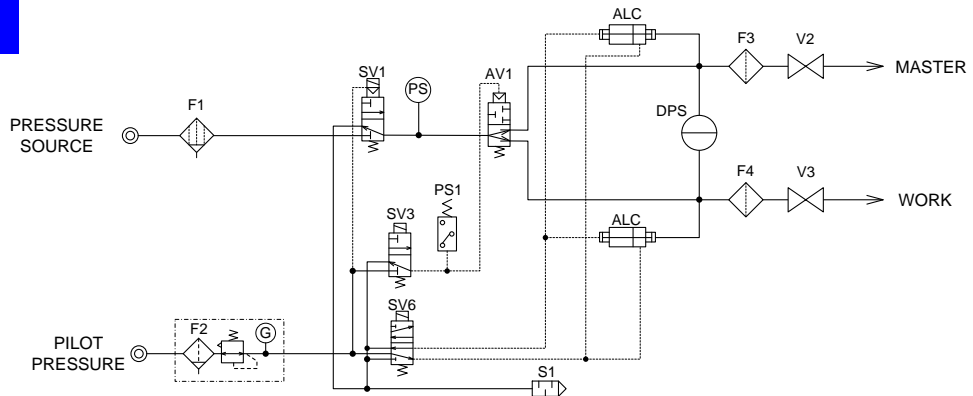
空气源	使用远高于测试压及驱动压的洁净空气	
设定驱动压	通过仪器上的驱动压用过滤器调压阀设定: 设定范围 400~700kPa	
配管连接口径	M1K1	仅限于测试品配管、标准品配管的特殊接头
	M3K4	Rc1/4 (测试压源、测试品配管、标准品配管)
CPU	SH-2A 144MHz, DRAM8MB	
RS-232C (D-SUB9 pin)	ID2 格式	输出大·小泄漏和极限值
	L2 格式	输出 L-DET·S-DET 泄漏数据
	其它	其它 4 种
USB 接口	数据输出	判断结果、泄漏值、测试压、CH#、时间等
	设定值输出	所有设定画面的设定值
标准附件	驱动压用过滤器调压阀、快速安装支架、I/O 接头、电源线、检查报告、操作说明书、质量追踪证明	

型号

LS-R740ZL- ①②③④

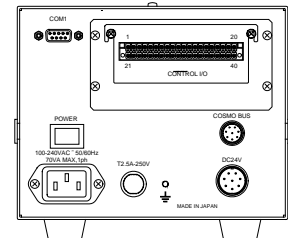
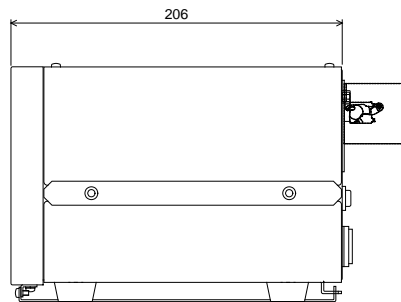
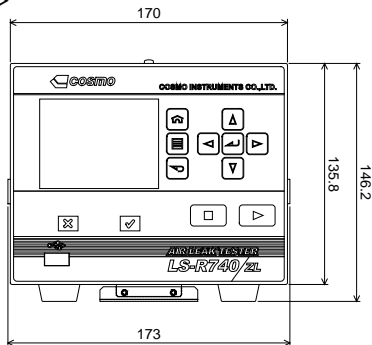
①	测试回路	小容积型	M1K1	微小容积测试品用 ※测漏仪容积: 0.7mL
		中容积型	M3K4	中容积测试品用 ※测漏仪容积: 8.0mL
②	测试压	低压用	L	使用范围 10 ~ 100 kPa
		中压用	M	使用范围 50 ~ 500 kPa
		负压用	V	使用范围 -5 ~ -100 kPa
③	选用	面板装配	P	控制器为面板装配型规格时使用
		接口 NPT	PX1	接口螺丝为 NPT。
		透明尼龙过滤器外壳	RX02	驱动压接口的过滤器外壳为尼龙制品。
④	电线长度指定	装置间电线 3m	S3	标准
		装置间电线 5m	S5	选用
		装置间电线 10m	S10	选用

空气回路图

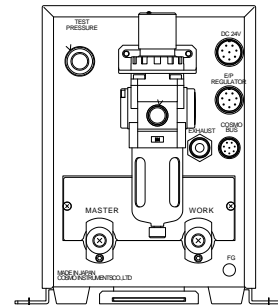
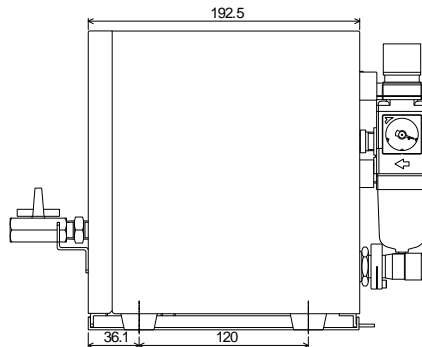
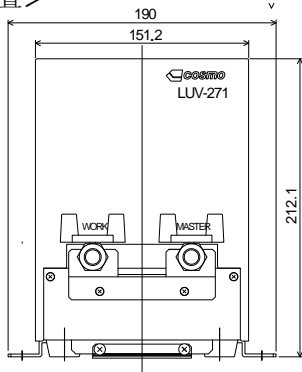


外观图

<控制器>



<空气回路装置>



※本产品介绍内容编写于 2014 年 12 月, 有可能在无预告的情况下改变规格。

科斯莫(上海)商贸有限公司

COSMO 上海办事处

上海市虹口区四平路 257 号 19E 室 邮编 200081
TEL. 021-6575-6880 FAX. 021-6575-6882
http://www.cosmo-k.net.cn/

天津: TEL. 022-2628-6748
广州: TEL. 020-6120-5933
重庆: TEL. 023-6172-5071
长春: TEL. 0431-8876-2711
武汉: TEL. 027- 8488-5768

FAX. 022-2628-8468
FAX. 020-6120-5932
FAX. 023-6172-5073
FAX. 0431-8587-3017
FAX. 027-8488-9768

株式会社 **COSMO** 計器

总公司 〒192-0032 东京都八王子市石川町 2974-23
TEL(042)642-1357 FAX(042)646-2439
http://www.cosmo-k.co.jp/